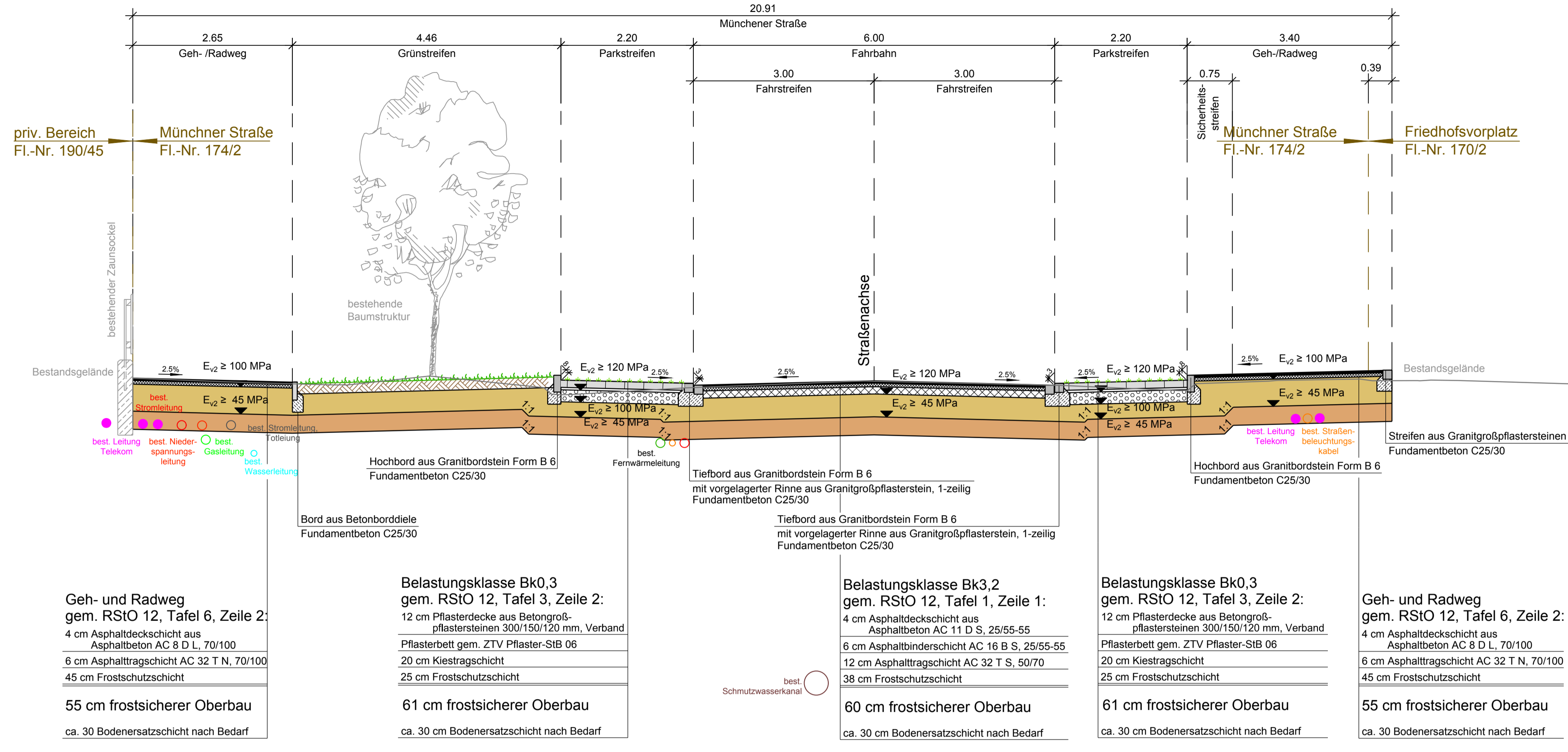


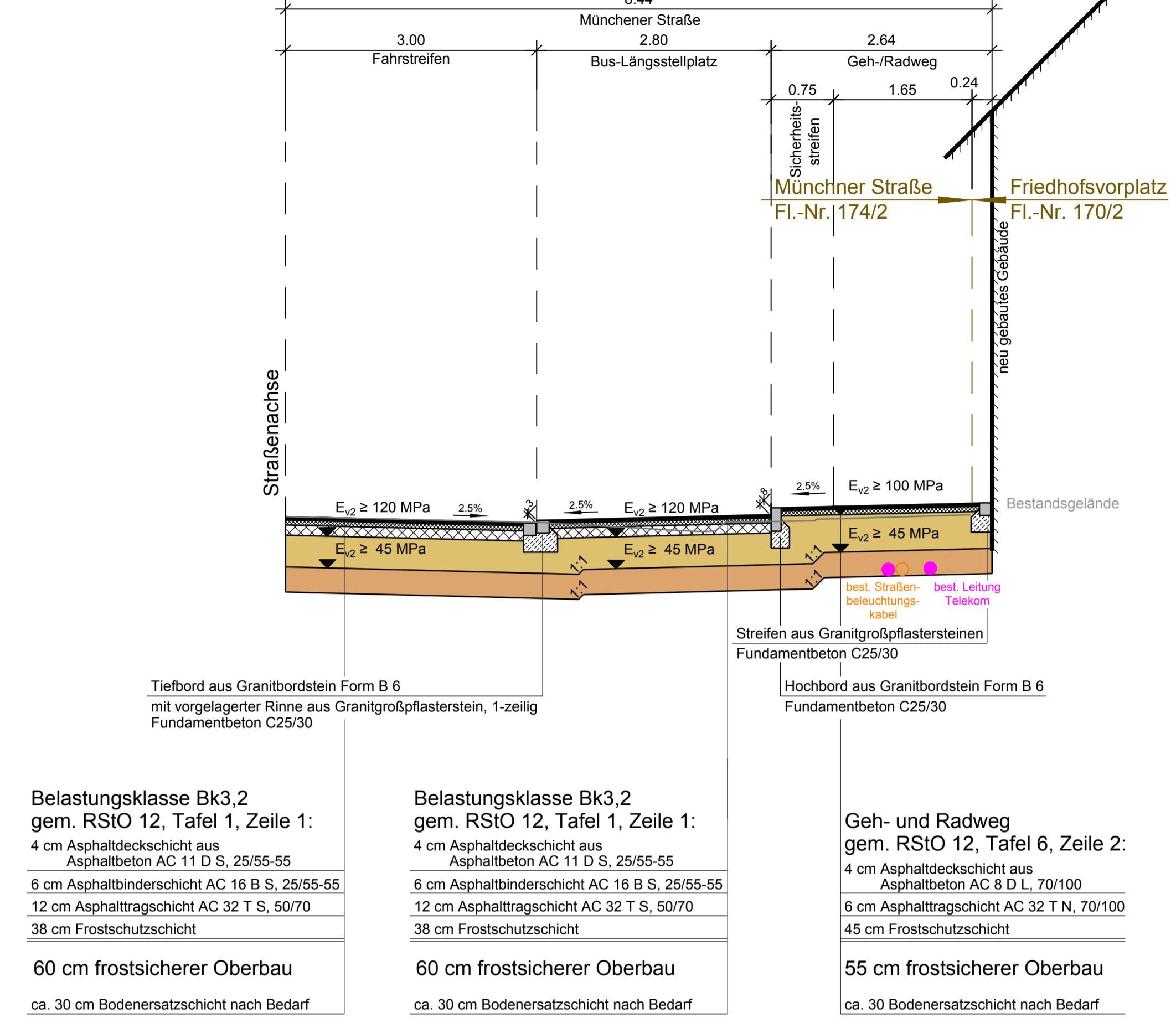
**Hinweise:**  
 Alle Maße sind planische Maße und sind vor dem Bau in der Örtlichkeit zu überprüfen!  
 Dieser Plan ist nur für die Verkehrsanlagen gültig.  
 Planungen anderer Fachbereiche sind nur zur Information dargestellt.  
 Vor Beginn der Tiefbauarbeiten haben sich die ausführenden Firmen über die genaue Lage der bestehenden und geplanten Ver- und Entsorgungsleitungen bei den anseherigen Spartenägern zu informieren.  
 Die Angaben sowie die Hinweise zum Baugrund sind dem Baugrundgutachten der CAMPUS Ingenieurgesellschaft mbH vom 13.07.2017 zu entnehmen und zu beachten.

**Darstellung Schutz- und Regenwasserentwässerung, sowie aller anderen Sparten nur zur Information! Ausführung gemäß Unterlagen Entwässerungsplanung**

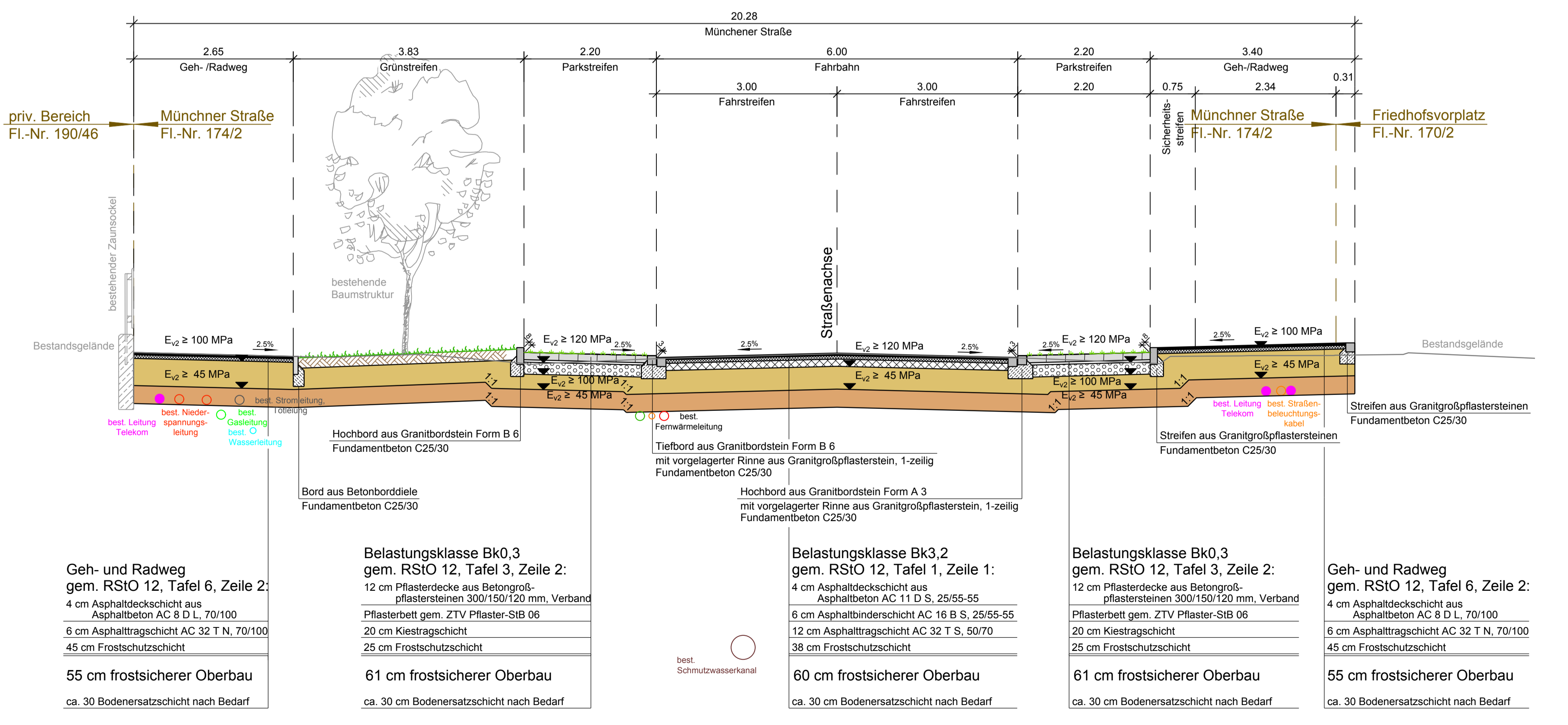
**Straßenquerschnitt 1-1**



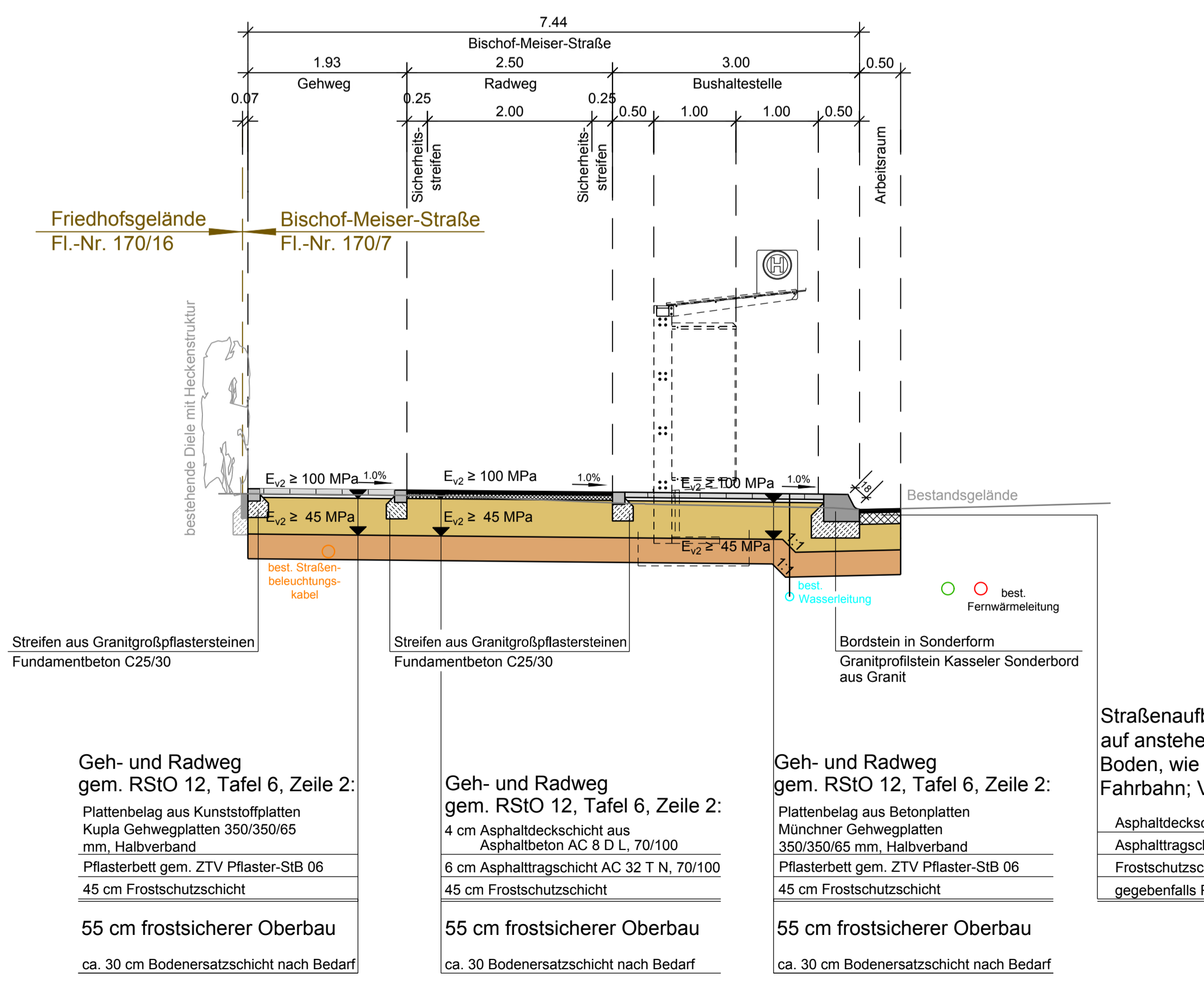
**Sonderquerschnitt Bus-Längsstellplatz**



**Straßenquerschnitt 2-2**



**Straßenquerschnitt 3-3**



Gemeinde Pullach



Projekt: **Straßenbauprogramm 2018 - Münchener Straße**

Plan: **Straßenquerschnitte Münchener Straße**

Vorentwurf  
 Proj.Nr.: 117 625  
 Datum: Neusaß, den 13.03.2018

Vermessen: Gerber	Bestand gezeichnet: Metzger	Maßstab: 1:50	Plangröße: 0.69qm
Entworfen: Kraus/Landgraf	Planung gezeichnet: Landgraf	Plan-Nr.: 117625-2-SP	Beilage-Nr.: 3
Geprüft:	Bauleitung: Rappell		

Index	Datum	Art der Änderung	Name
a			
b			
c			

URHEBERRECHTLICH GESCHÜTZT | VERVIelfÄLTIGUNG UND WEITERGABE AN DRITTE UNZULASSIG UND STRAFBAR

K:\projekte\117625 - Pullach - Straßenbauprogramm 2018\Autocad\Vorentwurf\Verkehr\Stand\_2018\_03\_13\117625-2-SP\_MuSt.dwg